

32th Mandolin Concert

第32回岩国市民マンドリンクラブ定期演奏会



平成元年 8月20日(日)午後2:00開演

岩国市民会館大ホール

主催◎岩国市民マンドリンクラブ

後援◎岩国市教育委員会

岩国市文化協会

岩国青年会議所

中国新聞社



The 32 th Mandolin Concert





ごあいさつ

“暑い毎日が続きますが、皆様お元気にお過ごしですか？” なんだか手紙の書き出し文句の様になってしまいましたが、本日ここにご来場の皆様には、何故か、あたたかい親しみを込めて、こうごあいさつ申し上げたいのです。

早いもので、私たちの定期演奏会も、もう32回目を数えることとなりました。これも偏に日頃私たちの活動を応援して下さる皆さま方のおかげと、部員一同、心より感謝申し上げます。毎年この時期に演奏会を開催しておりますのもご承知の通りだと存じます。各地に散在しているメンバーが夏休みのこの時期に、地元岩国に集い“里帰りコンサート”として昭和33年に始まって以来、今日まで続いているのです。本当は、こんな暑い季節にマンドリンコンサートは似あわないかも知れませんが、やっぱり秋がロマンチックでいいのでしょうか……。

さて、時代の流れとともに私たちのサークル活動にもずいぶん変化があらわれました。以前は、ある程度固定化していたメンバーも、ここ数年は、結婚、転勤などで大きく移動してしまい少々心細くなっています。また、多くの都市や大学等で活躍していたマンドリン音楽サークルも、近年の多彩な音楽形態に押されて少々影の薄い状態にあるようです。私たちICMC（岩国市民マンドリンクラブ）もその例外ではなく、メンバー集め、練習場の確保等に苦労しているのが現状です。以前の80名近くの大合奏から少人数によるアンサンブルの形態へと変化しつつあります。しかしマンドリン音楽を愛するメンバーの情熱は変わる事なく今日はその“情熱”をお伝え出来ればと存じます。

最後に、本日の演奏会の開催に当たって全面的に応援をしていただきました岩国高校プレクトラムアンサンブルの皆さん、また関係各方面の方々に心よりお礼申し上げます。

岩国市民マンドリンクラブ会長 石川善久

ビジネスホテル **マリブ**

岩国市麻里布町4丁目14-21
(国道2号線沿)
TEL (0827) 22-8222

季節料理

嵯峨

岩国市麻里布町6丁目10-28
TEL (0827) 22-8127



プログラム

I 風の谷のナウシカより

久石 譲 作曲

尾園 勝 善 編曲

1. 風の伝説
2. メーヴェ
3. 風の谷のナウシカ

天空の城ラピュタより

久石 譲 作曲

尾園 勝 善 編曲

1. プロローグー出会い
2. 鉦山町
3. 時の城



昭和シェル石油株式会社特約店

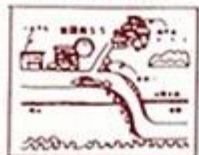
山陽通産株式会社

岩国SS



☎ 24-0246

岩国南SS



☎ 38-1369

錦帯橋SS



☎ 41-1622



ヤマハ

ポピュラーミュージックスクール

ポピュラーピアノクラビノーバ科 他

入会受付中



ふちだ楽器店

本社：岩国市今津町1丁目7-7 ☎(0827)22-2244
岩国店：岩国市麻里布町2丁目9-27 ☎(0827)24-1500



Ⅱ マンドリン合奏と朗読による

音楽民話 つつじのむすめ (松谷ミヨ子作)

(日月譚の歌 鈴木静一 作曲)

ヴェルレーヌの詩によせる三章 鈴木静一 作曲

1. 空
2. 巷にふる雨
3. マンドリーヌ

Ⅲ 今と昔

G. マネンテ 作曲

中野二郎 編曲

モスコウの真昼

D. ベルッティ 作曲

セレナーデ

F. シューベルト 作曲

E. メツァカーポ 編曲

北欧のスケッチ

A. アマディ 作曲

中野二郎 編曲

1. 遥かなる未知の国への旅
2. 懐郷のワルツ
3. ロシア舞曲

岩 国 太 鼓
麻 里 布 の 浦
岩 国 れ ん こ ん 饅 頭

三 木 屋

岩国市今津町1丁目6-6
TEL (0827) 21-3064

医療法人 沖井病院

岩国市元町4-5-10

TEL { 病院 21-0720
病棟 22-8909



曲目解説

ナウシカとラピュタの音楽について

久石譲（ひさいしじょう）の手によるこの2本のアニメ映画の音楽はきわめて美しいメロディと不思議なエキゾチシズムの漂う音楽である。映画そのものの内容の素晴らしさと相まってあらためて映画音楽の重要性を感じさせる作品である。久石氏はこのナウシカとラピュタでメジャーな作曲家の仲間入りを果たしたといっても過言ではない。それほど氏のそれ以降の仕事にも影響を与えており、貴重な出会いであったのではなかろうか。物語の設定は違うけれども両者ともに宮崎駿（みやざきはやお）監督の“自然を愛し人を愛する心を持ちたい”という強烈なメッセージが込められている。

ラピュタのクライマックスで主人公のシータはこう言っています。

「土に根をおろし
風と共に生きよう
種と共に冬を越え
鳥と共に春を歌おう」

シンフォニア～今と昔

G・マネンテ 作曲
中野二郎 編曲

作曲者ジュゼッペ・マネンテは、1867年にイタリア北部のサンニオに音楽家を父として生まれた。王立陸軍学校付属の軍楽学校に入り、ナポリ、ローマで学び各地の軍楽隊長を歴任し、数多くの輝かしい功績を残して1941年5月17日ローマで亡くなった。彼の曲は、軍人という性格なのかマンドリン奏法においても大胆なむしろ荒っぽい程の奏法を用い、曲自体も奔放無比な大胆な音の配列、和音構成、調の転換など、当時としては目新しいものが多かった。

本日演奏する「今と昔」は、原曲は吹奏楽として書かれたもので1896年イタリア・フィレンツェの出版社ラピーニの主催する吹奏楽作曲コンクールに入賞した曲である。曲は、後年の豪快さを表わす気風が所々にみられる。古き良き時代を回想している如くアンダンテの序奏で始まり牧歌的メロディーが現われる、その後急に一転してアレグロの歯切れの良いリズムの上に進歩する現代が表現され、この二つが対比しつつ曲は終る。

おかあさんがついてなくてもたのしくできる

あっぷる音楽教室

こんどう楽器

ピアノ・テクニトーン・ヴァイオリン・大正琴

岩国市元町2-1-18 ☎ 22-4408

ファミリーレストラン

ココット

岩国市南岩国町1丁目
TEL (0827) 31-3166



セレナーデ

F・シューベルト 作曲

E・メッツァカーボ 編曲

本曲の作曲者F・シューベルトについては、皆さんも良く御存知で「未完成交響曲」や歌曲「野薔薇」などそのほかの沢山の曲を耳にされたことがあると思います。本日演奏するセレナーデは、『冬の旅』『美しき水車屋の娘』と共に3大歌曲集とされる『白鳥の歌』の第4曲で彼の最晩年（1828年）に作曲された大変美しく甘美な曲で広く愛聴されています。編曲者E・メッツァカーボは、19世紀から今世紀前半にかけて活躍したイタリア・ナポリ生まれの人でその生涯の大半をパリ及びロンドンで過ごしたマンドリニストです。彼の作品としては、「アンダンテとポロネーズ」が有名で他に「マンドリニスト達」「公爵夫人の館にて」「ナポリ」等が知られている。

モスコウの真昼

D・ベルッティ 作曲

作曲者ディノ・ベルッティについては、詳しいことは記録に残ってなく生年は不明、1961年に亡くなったという。1930年に、本日演奏する「モスコウの真昼」と「黄昏語る時」が、ミラノの「イル・プレットロ」誌主催の作曲コンクールに入賞して脚光を浴びるようになった人であるが、それ以前は主としてギター曲に多く作品があるが、現在はほとんど忘れ去られている。彼の作品としては他に「ハンガリーの黄昏」が知られている。

組曲 北欧のスケッチ

A・アマディ 作曲

中野二郎 編曲

アマディ家はピエトロ（1809-1877）ロベルト（1840-1913）アメデオと三代続いたイタリアの著名な音楽一家で、アメデオは「海の組曲」の作曲者として我々に親しい。

アメデオは初め父ロベルトに学び、其後ポーニアのアカデミア・フィラルモニカでピアノ、オルガン、合唱指揮を修め、40以上の作曲コンクールに入賞。1889年歩兵第73聯隊楽長を拝命以来各地の軍楽長を歴任、退役後はトリノに定住して、作曲家、指揮者として音楽界の各方面につくした。作品も多岐に亘り管弦楽曲、吹奏楽曲、合唱曲、歌曲、ピアノ曲、室内楽曲、マンドリン合奏曲を含めて約500曲ある。マンドリン合奏曲への創作は既に1897年頃から始められているが、1906年ミラノのイル・プレットロ主催の作曲コンクールに「プレクトラム讃歌」が受賞して以来、判明しているだけでも90曲以上ある。中でも「海の組曲」は応募曲81曲の中から一等に選ばれ、マルゲリータ皇太后の大金牌を与えられたことは名高い。

宝石貴金属加工・時計・メガネ

MH 向田宝石店

岩国市山手町4丁目3-14
TEL (0827) 21-1600
FAX (0827) 21-0073



AIU 保険会社
安田火災海上保険 } 代理店
アリコジャパン生命保険

岩国総合保険事務所

代表取締役 田口 禮治
 団野 政之
 二宮 敏明

岩国市装束町5丁目8-27
TEL (0827) 22-6067



●指揮者

尾園勝善
中里文昭

●コンサートマスター

田村隆司

●司会者

中野怜子

●ナレーター

中野怜子

(○印はパートリーダー)
(P)は岩国高校プレク
トラムアンサンブル)

1st Mandolin

○田村隆司
大浜芳樹
牧田むつ子
上田賀子
山根さ加え
中嶋純子
足立俊江
千島秀彦(P)
木村恵子(P)
笹井経香(P)

2nd Mandolin

○山根義広
岡崎美由紀
酒井勝寿
西村鏡子
広重栄子
光教路静香
山根秀憲
田中久美子
賀屋星子
野村佳津恵
坂井和子
山本慶子
外山里美
源氏田可織(P)
長谷川忍(P)
広中暁子(P)

Mandola

○金丸真明
岸本由希
玉理敦子
津熊勲
小東孝幸
保田祥子
原英樹(P)
室本華枝(P)
東由枝(P)
関根一朗(P)

Mando cello

○石川善久
山本芳生
山下浩
中里文昭
岡崎陵
三井路子(P)
藤本香織(P)
笠井美智子(P)
三上直矢(P)

Guitar

○末岡成基
広中亮一
足立康雄
松塚展門
尼田成次
村井理子
石川暢子
金丸孝子
末岡裕美
尾園勝善
森近亜由美(P)
斉田博晃(P)
森田一成(P)
平本学(P)
利光慎也(P)

— 婚礼・お見合・証明・スクールフォト —

思い出を美しくキック・オフ 創業明治六年

クリハラ写真館

山口県岩国市今津町1-15-24
TEL (0827) 21-7766

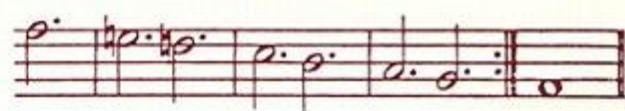
病気にならない健康づくり

自然薬 渡辺薬局
漢方薬

岩国市今津町 4 - 3 - 2
TEL (0827) 21-5188
相談専用 21-4193



プロフィール



◎ピアノ

亀岡靖子

岩国市出身。5才よりピアノをはじめる。
国立音楽大学附属音楽高等学校を経て同大
学器楽学科ピアノ科卒業。卒業後、東京・
岩国にてサロンコンサート・新人演奏会な
どの演奏活動を行うと同時に、自宅ピアノ
教室を開き、現在に至る。

生年月日 昭和39年12月25日(山羊座O型)

Bass

- 中村由哉
- 松川孝司
- 波羅三哉
- 鷹野加代子
- 田中秀和(P)

Percussion

- 吉本屋政幸
- 山元一幸
- 荘川茂雄

Piano

- 亀岡靖子

◎ナレーター

中野怜子

フリーアナウンサー。RCCラジオ朗読講
座講師、盲人の為の朗読奉仕
RCCラジオ、朗読講座講師、盲人の為の
朗読奉仕など幅広く活躍。
趣味は登山、音楽・美術鑑賞。



代表取締役 松塚展門

- 本社 ☎740 岩国市室の木町1丁目7番45号
FAX(0827)22-2218番 ☎(0827)22-2211番(代)
- スパベトン ☎741 岩国市大字多田619番地
岩国工場 FAX(0827)43-3213番 ☎(0827)43-3211番(代)
- 広島営業所 ☎730 広島市中区鶴見町14番17号(大石ビル201号)
☎(082)243-2746番
- 大竹出張所 ☎739-06 大竹市元町2丁目11-1
☎(08275)3-0140番

ソット教えます………



- ☎740 岩国市室の木町1丁目7番45号
FAX(0827)22-2218番 ☎(0827)23-0011番(代)



◎ローンもOK!

☆よみがえる我が屋!!
☆街で噂の新装社屋!!

手おくれまえの診断と塗り替え

住まいの塗り換え
防水工事のご相談は...

柏原塗研工業株式会社

岩国市山手町1丁目5-16 ☎(0827)22-1255(代)



☆下関から岩国までの広いネットワーク ☆格安の利用料金



山口テレメッセージ 株式会社 サンオーク

岩国、柳井地区取扱総代理店 柏原塗研工業(株)内 ☎(0827)22-1255(代)

満岡 歯科 医院

歯科衛生士募集中

初診随時受付

岩国市南岩国1-30-17

TEL 32-5041

豊かな食生活を創造するハルタ



学校給食指定工場

春田製パン有限公司

岩国市大字多田1124番地 ☎0827(41)0441

焼きたてのパン・高級洋菓子



ピコック

- 駅前店(中通り商店街) ☎(22)6639
- 錦見店(スーパーふそう内) ☎(43)4525
- 平田店(スーパーサンライズ内) ☎(32)1215

フランスケーキ&コーヒーショップ



ARLES PÂTISSERIE

岩国市麻里布町7丁目11-7号 ☎0827(24)5185

自然のおいしさを大切に!
自然食品・自然化粧品

ブライト・ライフ・ミタニ

SAFER & QUALITY FOODS



岩国市麻里布町7丁目1-8

☎0827-21-8887

一般区域貨物自動車事業
自動車運送取扱事業

有限会社 錦川運送

本社 岩国市川下町2丁目10-2

TEL 22-5311(代)

営業所 玖珂郡周東町祖生7866-1

TEL 85-0017(代)

な ひと 風景の へアが街の
っ とつ の の
て つ に の
き つ に の



OPEN AM9:00~PM7:30
DAYOFF MONDAY
PHONE 22-8570
ADDRESS
岩国市麻里布町4丁目1-10

ひとりひとりの可能性を伸ばす



公文式 岩国黒磯数学・国語教室

指導 岸本しげ子

〒740 岩国市黒磯町二丁目21-18

TEL 32-0198

料理を通して

お客様に幸福と満足を
お届けする

ふくま

☎ (0827) 22-4858

☎ (08275) 7-7317代

印刷とはん

株式会社 河本水晶堂

〒740 岩国市今津町一丁目15-25(市役所バス停前)

☎ (0827) 21-7555(代)

FAX 21-7557

雪印アイスクリーム
ドライアイス

 陽明商事 株式会社

本社 岩国市川下町二丁目
TEL (0827)(代)22-3145
FAX (0827) 22-3146
岩国営業所 岩国市川下町二丁目
TEL (0827)(代)22-3141
FAX (0827) 22-3146

今津町二丁目
(グリーンビル内)



軽食&キッサ

ホッパ
TEL 24-1756

来年からは、また新たな気持ちで活躍して
いきたいと思えます。末永く、ご支援下さい。

★クラブ員一同★

メンバー募集のお知らせ

部員を募集しています。一緒に弾いてみたい
方、練習をのぞいてみて下さい。

練習日…………… 毎週土曜日 7:00PM~

場所…………… 岩国市中央公民館

連絡先…………… (0827) 24-0081

松本無線岩国 石川まで

