

38th Mandolin Concert

第38回岩国市民マンドリンクラブ定期演奏会

(岩国混声合唱団を迎えて)



平成7年8月19日(土) 18:30~

岩国市民会館大ホール

主催 ◎ 岩国市民マンドリンクラブ

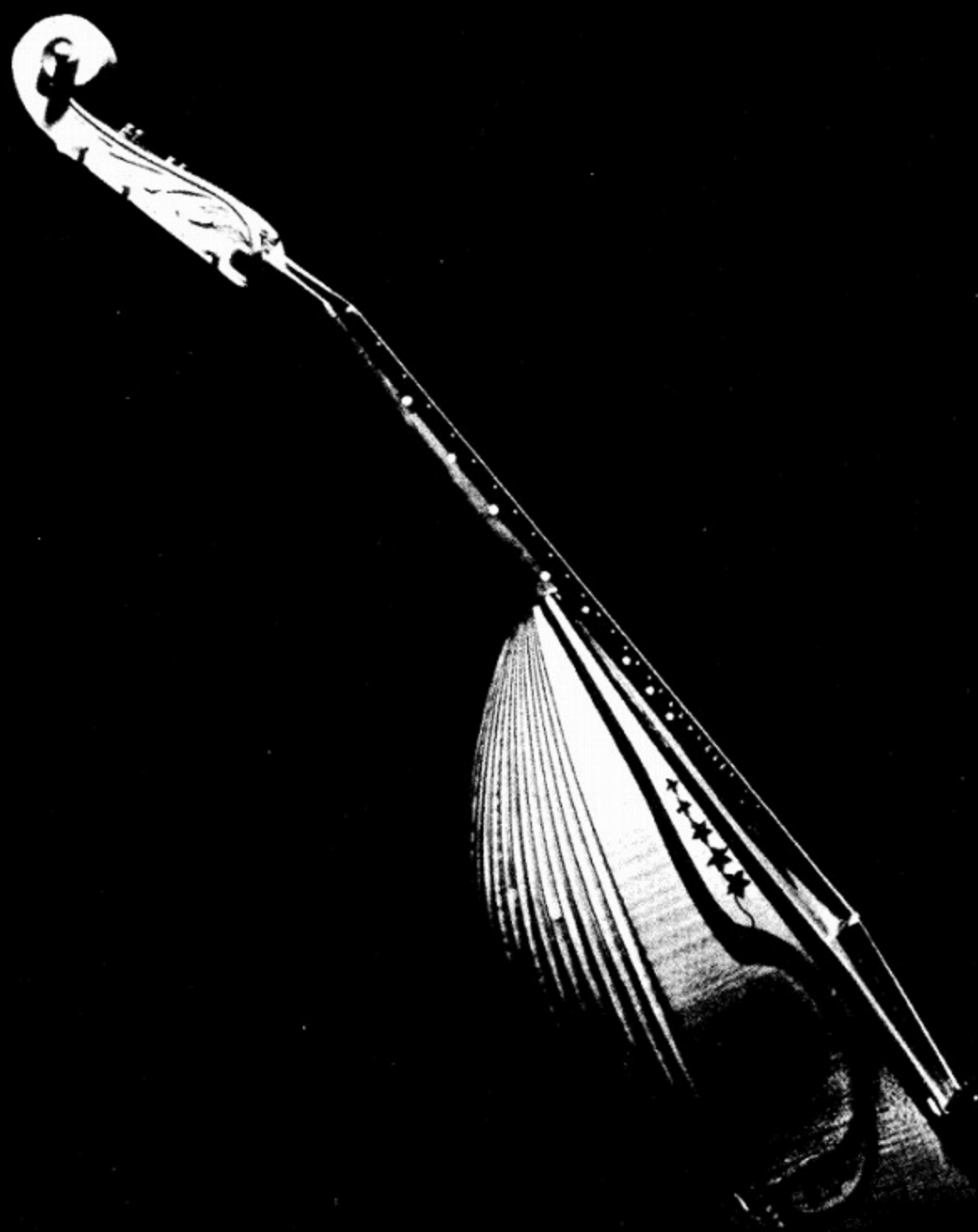
共演 ◎ 岩国混声合唱団

後援 ◎ 岩国市教育委員会

岩国市文化協会

(財) 岩国の文化を育てる会

38th Mandolin Concert





ごあいさつ

岩国市民マンドリンクラブ
会長 石川 善久

“光陰矢の如し”

本当は、再来年の40回記念コンサートの為に残しておきたい言葉ですが、何故か素直にこの言葉が浮かんで来ます。阪神大震災、オウム、就職の超氷河期……。激動の戦後の時期にあっても、今年ほど（まだ、うんと残りがありますが）世の中を騒がせた一時期があったでしょうか？

でもまあ皆さん。チョット落ち着きをとりもどしてみましょ。そして、一緒に思い出してみましょ。私たち一人一人の中にある優しい心を。美しいものに触れたときの純粋な気持ちのときめきを。今宵は、少しの間だけ、時の流れのテンポを止めてお付き合い願えませんか？

「岩国にもあるんですよ。手作りの音楽聴いてみませんか」今年のポスターにこんなキャッチフレーズを入れました。本日、初めてマンドリンの音をお聴きになる皆様もいらっしゃることでしょ。また、マンドリンにも小さな楽器から大きな楽器まであるなんてご存じなかった皆様もいらっしゃることでしょ。私たちのクラブは、実は今回で38回目の定期演奏会を迎えます。毎年この時期に（こんな暑い時期にコンサートだなんて？）行っていますが、コマーシャル不足のせいか、あまり市民の皆様はその存在を認知して頂いておりませんでした。今年はチョット方針を変え、“岩国にもあるんですよ。珍しい楽器でしつこく38年も欠かさず演奏会を開いているサークルが”と知っていただきたく、部員全員で頑張ってきました。趣味の仲間の集う素人サークルですが、今日の演奏会の後に、“ほっ”と心に残るものを感じて頂けたらなあ……と思いつつ演奏に努めます。

最後に、本日の演奏会の開催に当たり、友情出演のご協力を頂きました「岩国混声合唱団」「岩国高校プレクトラムアンサンブル」の皆様、そして、ご協賛頂きました関係各機関、スポンサーの方々に、心より御礼を申し上げます。



ごあいさつ

岩国市教育委員会
教育長 新庄 幸雄

岩国市民マンドリンクラブ定期演奏会が盛大に開催されるにあたり、一言ごあいさつを申し上げます。

毎年恒例のマンドリンコンサートとして、多くの市民の皆様が待ち望んでおられますこの定期演奏会も本年で38回目を迎えられました。

県下でも、38回もの回を重ねた演奏会は数少なく、まさに、山口県の音楽文化をリードしてこられた歴史ある団体であると申せましょう。

このクラブが発足されたのは、昭和33年のことで、当時、青春の真っ只中にあった岩国高校プレクトラムアンサンブルOBの若者たちが集い、青春の情熱と友情を優雅なマンドリンの調べに乗せてスタートされたとお聞きしております。

その後、一般の方々に門戸が開放され、多くのマンドリン仲間が加わって今日を迎えられたのであります。

本日は、平素から努力を重ね、研鑽された腕前を思う存分にご披露いただき、会場一杯に素晴らしい感動を与えていただけるものと、大いに期待をしております。

ご来場の皆様におかれましては、夏の夜のひとときを心地よいマンドリンの調べを満喫していただきますとともに、特別出演をいただきます中国地方屈指の合唱団「岩国混声合唱団」の素晴らしいハーモニーをご堪能いただきたいと念願しております。

終わりにあたり、本演奏会が所期の目的を達成し、盛会裡に終了いたしますとともに、岩国市民マンドリンクラブの今後ますますのご発展を祈念しまして私のごあいさつといたします。

メ ッ セ ー ジ

岩国高等学校
プレクトラムアンサンブル部
部長 武内直子

このたびは第38回岩国市民マンドリンクラブ定期演奏会を開催されまして、誠にありがとうございます。岩国市民マンドリンクラブの皆様におかれましては、平素より我が岩国高等学校プレクトラムアンサンブル部にも御指導いただきまして、ありがとうございます。私達は弦楽器を始めてまだ1年足らずの初心者ですが、今日はこのような上手な先輩方の中で演奏する機会をいただき、たいへんうれしく思っています。すばらしい演奏会になるようお祈りします。

最後に岩国市民マンドリンクラブの今後のますますの発展と御多幸をお祈りしてお祝いのあいさつにかえさせていただきます。



プログ

第1ステージ 日本人の心に残るメロディー

- 襟裳岬 吉田 拓郎 作曲
- 舟唄 浜 圭介 作曲
- 川の流れのように 見岳 章 作曲
- ライムライト C. チャップリン 作曲
- エデンの東 Leonard Rosenman 作曲

=たかしまあきひこ編曲=

川の流れのように

知らず知らず 歩いて来た
細く長い この道
振り返れば 遥か遠く
故郷が見える

でこぼこ道や
曲がりくねった道
地図さえない
それもまた人生

ああ 川の流れのように
ゆるやかに
いくつも 時代は過ぎて
ああ 川の流れのように
とめどなく
空が黄昏に 染まるだけ

秋元 康 作詩

生きることは 旅すること
終わりのない この道
愛する人 そばに連れて
夢探しながら

雨に降られて
ぬかるんだ道でも
いつかはまた
晴れる日が来るから

ああ 川の流れのように
おだやかに
この身を まかせていたい
ああ 川の流れのように
移りゆく
季節 雪どけを待ちながら

ああ 川の流れのように
おだやかに
この身を まかせていたい
ああ 川の流れのように
いつまでも
青いせせらぎを 聞きながら

ラム



第2ステージ

- ギター・ソロ

上野 裕介

- ギター・デュエット

末岡 成基

原田 寛

- フラットマンドリンアンサンブル

ブルー・メサ (Blue Mesa)

- ・ ロシアン・ラグ デーブ・アポロン曲
(Russian Rag) (Dave Apollon)
- ・ リトル・ビーン・アイランド 岩永 豊司 曲
(Little Bean Island)
- ・ ブルー・メサ ピーター・オストルーシュコ曲
(Blue Mesa) (Peter Ostroushko)
- ・ A列車で行こう B. ストレイホーン曲
(Take the "A" Train) (B. Strayhorn)

第3ステージ

マンドリン・オリジナルの世界

指揮 尾園 勝善

- 序 曲

作曲 吉水 秀徳

- 生命の詩 〈世界の命=広島的心〉

作詩 原田 東岷

作曲 藤掛 廣幸

合唱 岩国混声合唱団

♪♪♪♪♪♪♪♪♪♪ ステージのご紹介 ♪♪♪♪♪♪♪♪♪♪

第1ステージ

みなさまお馴染みの曲をとりあげてみました。

私たちのクラブにとって初めての挑戦です。素敵なマンドリンの音色でお楽しみ下さい。歌詞をご存じの方は一緒に唄って下さい。忘れた方も、Let's Humming!

第2ステージ

小編成による、“聴かせるステージ”です。

ギターの上野裕介、末岡成基、原田寛は当クラブでギターパートを担当しています。本日は少々緊張気味ですが、合奏では味わえない彼らの単独演奏をお楽しみ下さい。

また、ブルー・メサ (Blue Mesa) は、加賀城浩光氏をリーダーとする、フラットマンドリン五重奏団にパーカッションをフィーチャーした、独自のスタイルで演奏活動をしているバンドです。

昨年8月、東京で開かれた「マンドリン本邦渡来100周年記念・全日本マンドリンフェスティバル」に中国地区代表として参加。続く12月には、広島にて初の単独コンサートを行うなど精力的な活動を行っています。

第3ステージ

マンドリンオリジナル曲による大合奏ステージです。

● 序 曲

作曲は吉水秀徳氏によるもので、平成3年日本マンドリン連盟主催第5回合奏曲コンクールの第3位入選曲です。邦人オリジナル曲では、低音が活躍する曲が比較的多いのですが、この曲はマンドリンにウェイトが置かれています。変化に富み、美しいメロディをお楽しみ下さい。

● ^{いのち うた} 生命の詩

マンドリンオーケストラの為の「生命の詩」〈世界の命＝広島的心〉は、1989年広島で開催された“海と島の博覧会”で発表されました。その時は、ピアノとパンフルートを伴奏とした合唱曲でしたが、本日演奏する曲は作曲者がそれをマンドリンオーケストラ用に作りかえたものです。

^{ほのお}
却火の中に 生まれ出た 新しき命 広島
それは 今 世界の平和 世界を築く 聖なる力
ああ 我等守りゆく 生命 生命 広島生命
生命 生命 世界の広島



(作詩) 原田東岷氏プロフィール

外科医として被爆者医療に尽くされ、また、広島交響楽団協会を設立するなど平和・文化面で活躍。広島名誉市民にも選ばれた。

この曲の、歌詞の意味は、《史上最悪の核爆弾による災害を生き延びたヒロシマびとの心のなかに、人類の平安を願う純粋な力が生まれた。これこそ世界の恒久平和への原動力となるべきエネルギーだ。私たちは、この力を持った人々の命を守り、受けついで行こうではないか。》と言うものです。

歌詞は不出来なものでしたが、幸い作曲者の才能によって心を打つ曲になったと思います。

この歌は“海と島の博覧会”で千人によって歌われて以来今日までに十幾つの音楽会で歌われました。マンドリン曲での演奏だけでなく、合唱曲としても愛唱して頂きましたなら、私の喜び、これに過ぎるものではありません。

(作曲) 藤掛廣幸氏プロフィール

- ・国際エリザベート音楽コンクールグランプリ受賞 (管弦楽「縄文譜」)
- ・NHK毎日音楽コンクール入賞 作曲部門 (管弦楽「挽歌」)
- ・全日本吹奏楽コンクール課題曲入賞
- ・ロンドン留学 (1985～1986)、BBC出演
- ・ベルギー国営テレビ出演 (シンセサイザー・ソロ・コンサート)
- ・シンセサイザーソロアルバム・ベルギーバヴァーヌレコードより世界発売
- ・イムジチ合奏団とのアルバム・オランダフィリップスより世界発売
- ・イギリスRCAよりレコード世界発売
- ・西ドイツ・フランス等の出版社より楽譜出版

活動内容：作曲・編曲・シンセサイザー演奏・指揮／千葉県市原市在住

マンドリン音楽小史

マンドリンが初めて作られたのは1620年、イタリアのバロッキという人がマンドウラを小型にして高い音を出せるようにし、それにマンドリーノと名付けたのが始めである。そのころのものは今日のものより棹が短くて太く、ガット絃を使っていた。その後いろいろ改良されて、ナポリ風、ローマ風、フィレンツェ風、ミラノ風などという種々のマンドリンができ、絃が現在のようにスティールとなり、糸巻きがネジ式になったのは、1850年頃、ナポリのヴィナッチャによって改良されたもので、今日のマンドリンの基礎を作ったものである。ヴィナッチャとともに有名な製造家にカラーチェがある。今日では、マンドリンといえばヴィナッチャとカラーチェによって改良されたナポリ風マンドリンを指している。

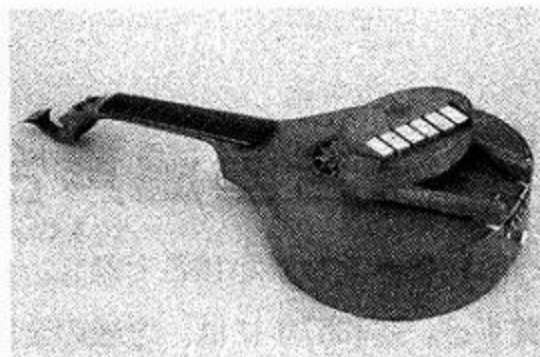
日本へは明治34年、比留間賢八氏により紹介された。演奏の表現能力が割合に少ないので高度の表現力を要求する楽団には向かないが、演奏法が比較的容易なので愛好用の楽器として広く親しまれている。金属性の美しい可憐な音色は独特の魅力を持ち、モーツァルト、ベートーヴェンなどもこの楽器を用いて作曲している。

マンドリンの絃は全部で8本あり、それぞれ2本ずつ4つの組として、低い方からG(ソ)、D(レ)、A(ラ)、E(ミ)に調絃する。そして亀甲製の爪(ピック)で弾く。そのためマンドリン音楽をプレクトラム(爪)音楽とも呼ぶ。また、マンドリンオーケストラの基本編成は、マンドリン、マンドラ、マンドセロ、ギター、ベースであるが、木管、金管、打楽器等を含めたフルオーケストラ編成もしばしば行われる。

※写真は、浜松市楽器博物館所蔵



1850年頃のマンドリン ミラノ様式



1770年頃の打弦鍵盤付イングリッシュ・ギター

一緒にマンドリンをしませんか

昔、マンドリン・ギターをやったけど、また始めてみようかな？出来るかな？と、お迷いの方。是非一度、お気軽に練習風景をのぞいてみてください。

練習 第1・第3日曜日 10:00~15:00
錦見の中央公民館
年会費 3,000円
お問合せ先 岩国市民マンドリンクラブ
会長 石川善久まで ☎21-0676



徴古館での“小さなコンサート”風景

本日の演奏会開催に際し、ご理解とご厚情を賜りご協賛を頂きました
各企業の皆様、誠にありがとうございました。心より御礼申し上げます。



料理百景

花善

KAZEN

〒740 岩国市麻里布町6丁目3-25 TEL(0827)21-2222

銘茶・茶道具・御贈答・UCCコーヒーバザール

大福園茶舗

岩国市室の木町1丁目1-63
TEL(0827)21-2574



フリーダイヤル 0120-228254
〒740 岩国市麻里布町4丁目1-10
TEL(0827)22-8570

談

岩国市麻里布町6丁目3-18
ラ・フォーレセーヌビル3F
PHONE(0827)23-1232

商談・結婚披露宴・法事・同窓会・歓送迎会等
各種宴会の御用命承ります

創業・文政年間
庭園のある旅館 **久義萬**

〒740 山口県岩国市今津町4丁目16-6

TEL (0827)24-0222

FAX (0827)24-0798

日本交通交社・日本旅行・東急観光・JR・日親連加盟協定旅館

心の通った商品づくりに努め、21世紀に翔く!

制服の **サニワ**

小学校・中学校・高校・短期大学指定服
作業服・事務服・体育衣料・官公庁制服 製造・販売

三和商事株式会社

取締役会長 佐倉 一 男

取締役社長 重村 民 男

〒740 岩国市麻里布町七丁目2-22

TEL (0827)21-8255代・FAX (0827)21-8258

IWAKUNI
BOOK★ONE

TEL:FAX: 24-1753

技術と信用の店



岩国市車町1丁目6-17
TEL (0827)21-7006

福本時計宝飾



山陽通産株式会社 岩国SS

岩国市麻里布町5丁目13-6

☎ (0827)24-0246

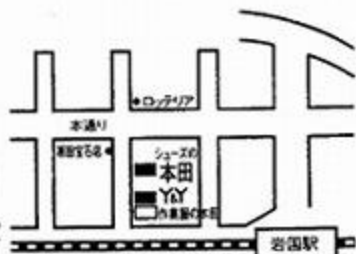
当店では足の測定をし、専門の
シューフィッターが靴選びの
アドバイスを行っております。

「スポーツ&ヘルシー」
シューズショップ

本田

岩国市麻里布町2丁目4-12

☎ (0827)24-0777



仮設ハウス販売・リース

西部プレハブ工業

広島事務所 / 広島市中区中広町3丁目27-15

☎733 TEL (082)231-3555

FAX (082)231-6500

岩国事務所 / 山口県岩国市山手町2丁目7-6

☎740 TEL (0827)22-1461

FAX (0827)22-3074

芳醇無比
みんなのお酒

金冠黒松

全国清酒鑑評会
最高位・金賞
十六回入賞

山口県岩国市御庄5丁目101番地の1
TEL (0827)46-1111 FAX (0827)46-1117
村重酒造株式会社

洋服・和服クリーニング

山本ランドリー

岩国市今津町6丁目12番21号
電話 0827(21)2778

ゆ〜みん。

岩国市麻里布町3丁目19-33
村井ビル2階
TEL (0827) 22-1184

おかあさんがついていなくてもたのしくできる

あつぷる音楽教室

こんどう楽器

ピアノ・テクニートーン
ヴァイオリン・大正琴

岩国市元町2-1-18 Tel. 22-4408

宝石貴金属加工・時計・眼鏡

MH 向田宝石店

岩国市山手町4丁目3-14
TEL (0827) 21-1600
FAX (0827) 23-0032

ARSOA
愛・さ・れ・て・23・年
アルソア化粧品
(旧・尖粧化粧品)

☆地方発送承ります☆
岩国市川下町2丁目10-10
☎(0827)21-3792

(有)なるほ堂

「そうだ…自転車に乗ろう!!」

生活に彩りを添えるサイクリング。

バイク&自転車



フジモト

岩国駅前通り ☎21-1960
(定休日：火曜日)

A-Vと家電の情報ステーション

A-V HOUSE TIME 21

〒742-03 山口県玖珂郡玖珂町(谷津踏切そば)
TEL(0827)82-4545

モーニングと手造りランチの美味しいお店

喫茶 鈴蘭

岩国市麻里布町4丁目
(国道二号線沿い)
TEL (0827) 22-8269

営業品目

(各種高圧ガス 医療ガス全般 溶接
溶断各種機器材料 防災保護具 産業省力化機器)

日本酸素株式会社特約店

株式会社 藤村商店

〒740 岩国市麻里布町1丁目7-22

☎(0827)22-5656(代)

FAX(0827)24-4517



冷暖房・冷凍工事専門店

錦冷凍工業株式会社

〒740 岩国市川下町三丁目5番24号

TEL (0827)21-7511(代)

FAX (0827)21-7513

夜間 38-0180

食料品・酒類全般・米穀

原元ストアー

〒740 岩国市麻里布町5丁目6-1

TEL (0827)21-2066

コンビニエント リカーショップ



営業時間

AM・7:00~PM・12:00

年中無休

岩国市三笠町1-7-12

TEL 0827(22)0025

宝石・時計

コクガ時計店

岩国市元町3丁目10-12

TEL(0827)21-1604

ラクレア・シャンプー・トリートメント 7種類
お客様の髪質に合ったものを使わせていただきます

堀渡美容室

三笠町2-2-27 TEL 22-9115

NIK

株式会社 ニックテク

〒740 岩国市旭町1丁目13-38 旧(株)岩佐鉄工所
TEL(0827)24-1371 FAX(0827)24-1375

祝 第38回岩国市民マンドリンクラブ定期演奏会

TaiSei (電設資材卸販売)

岩国大成電機株式会社

山口県岩国市昭和町3丁目4番22号

電話(0827)21-4255(代)

FAX(0827)21-4258番

本社/山口県岩国市山手町1丁目16番10号
郵便番号 740

 **豊正工業株式会社**


電話 (代表) 岩国(0827)21-2258番

OA機器・文具・製図用品・測量機器

吉岡事務機

〒740 岩国市車町2丁目11-35
TEL(0827)22-1547
FAX(0827)22-7776

もち・赤飯・慶弔饅頭


 **春田製パン(有)**
学校給食指定工場

岩国市大字多田1124番地
☎(0827)41-0441

各種塗料販売
塗装機器・器具販売
各種接着剤・ワックス販売
吹付材料・吹付機器

八島塗料

岩国市今津町4丁目4-17
☎(0827)22-5577(代)

 **英数に威力**

信頼できる中・高・大学受験専門塾

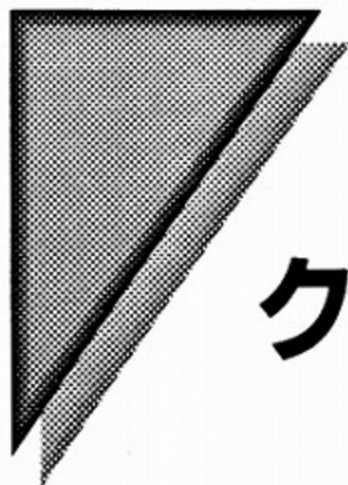
栄幸塾

岩国市平田5-42-7(栄幸ビル)
☎(0827)32-3179
FAX(0827)31-5559

試打して買える店

岩国ゴルフショップ

岩国市麻里布町6丁目3-7
☎(0827)24-3266



住友の新しい
FPの家

一般建築・設計・施工/一級建築士事務所

クラオカ工務店有限公司

〒740 岩国市砂山町2丁目1-4 TEL(0827)24-0789(代)
FAX(0827)24-0790



- パーティー装飾・演出
- プライダル装飾・ブーケ
- 慶弔花
- ギフトフラワー
- グリーンギフト
- おけいこ花

全国どこにでもお花が贈れる店

一級フラワー装飾技能士
日本フラワーデザイナー協会会員

双葉園

本店 岩国市今津町5丁目4-5
TEL(24)3513・FAX(21)1711
支店 岩国市麻里布町6丁目3-18
ラ・フォーレセーヌ1F
TEL(23)2828・FAX(23)2828



ビッグウェーブ

岩国市山手町4丁目3-20
☎(0827)23-0773(代)

岩国市内最大級の品揃え!
お客様の満足度120%

国内外ビール・冷酒

洋酒 ブランデー・ウイスキーetc.

清酒・焼酎・輸入食品

精肉・生鮮野菜

〈営業時間〉AM10:00~PM8:00

AI PLANNING Co., LTD.

代表 田口雅之

アイ・プランニング株式会社

本社/山口県岩国市装束町5-8-27
TEL(0827)22-6067 FAX(0827)22-4054
柳井事務所/山口県柳井市新庄48-3
TEL(0820)22-1377
小郡事務所/山口県吉敷郡小郡町下郷1627-12
TEL(08397)3-6700

どんな保険でもお気軽にご相談ください

取扱い保険会社〔損保〕 AIU 保険会社
安田火災海上
〔生保〕 アリコジャパン
アメリカンファミリー
ナショナルライフ保険
INA 生命保険
大同生命保険

営業保険品目/火災保険・自動車保険・傷害保険
積立保険・経営者保険・ガン保険
ゴルファー保険 他
損害保険全般・生命保険全般
リスクマネジメント

豊かな街づくり

ゆとり
遊と理



MCC

Matsuya Creative Corporation

松屋産業株式会社 〒740岩国市室の木町1丁目7-45
TEL 0827-22-2211 FAX 0827-22-2218

トイレハウス
フロハウス
見張り小屋
ユニットハウス
組立ハウス
勉強部屋

販売・施工・リース

よりすぐれた品質と



機能性を



レンタルリースキョウワ

株式会社 協和

〒741 岩国市御庄3丁目132-12

TEL (0827) **46-1755**

FAX (0827) **46-1760**

水面を渡る風と 君の声のハーモニー

コミュニケーションに
新しいかたちをお届けする



松本無線パーツ株式会社 岩国

〒740 山口県岩国市麻里布町4-14-24
TEL.0827-24-0081 FAX.0827-24-1444

IWAKUNI
CITIZEN
MANDOLIN
CLUB

