

IWAKUNI MANDOLIN



ORCHESTRA

SINCE 1958

2018

MANDOLIN  
&  
GUITAR  
CONCERT

67st

マンドリン  
& ギター  
コンサート



# 岩国マンドリンオーケストラ 第61回定期演奏会



平成30年10月20日(土)

開場/17:00 開演/17:30

シンフォニア岩国コンサートホール

主催/岩国マンドリンオーケストラ  
後援/岩国市教育委員会・岩国市文化協会

# プログラム

## 第 1 部

指揮：占部則義

### 組曲「くるみ割り人形」

作曲：チャイコフスキー

編曲：大栗 裕

1. 小序曲
2. 行進曲
3. こんぺいとうの精の踊り
4. ロシアの踊り

5. アラビアの踊り
6. 中国の踊り
7. あし笛の踊り
8. 花のワルツ

## 第 2 部

指揮：占部則義

### 交響詩「比羅夫ユーカラ」

作曲：鈴木 静一

～北征の史～

# プログラム

---

## 第 3 部

指揮：新井義悠

交響曲第 2 番 ホ短調 第 3 楽章

作曲：ラフマニノフ

編曲：遠藤秀安

リュートの為の古風な舞曲とアリア 第 3 組曲

作曲：レスピーギ

編曲：帰山栄治

# 曲目解説

## 「くるみ割り人形」組曲

作曲：チャイコフスキー

バレエ音楽「くるみ割り人形」の原作は、E.T.Aホフマンの「くるみ割り人形とねずみの王様」をアレクサンドル・デュマが「くるみ割り人形の物語」に翻案したもの。・・・クリスマスイヴの夜、ツリーの周りで大はしゃぎした子供たちはぐっすり。少女クララはプレゼントにもらった兵士姿のくるみ割り人形を、弟と取り合って壊してしまった事が心配で様子を見に起きてきた。すると彼女の体は小さくなり、押し寄せるねずみの大群と人形兵士たちの戦いに遭遇する。ついに「くるみ割り人形」と「はつかねずみの王様」との一騎打ちになり、クララは「くるみ割り人形」が危うく負けそうになるのを助ける。勝利した「くるみ割り人形」は美しい王子に変身し、クララを「魔法の世界（お菓子の国）」に招待する。・・・「お菓子の国」では、女王「こんぺいとうの精」が王子と彼を助けたクララのために、お祝いの宴を催す。クララは「お菓子の国」でみんなに祝福され夢のような幸せを感じる中、物語は幕を閉じる。（クリスマスツリーの下でクララが目覚めるというエンディングもある）

1. 小序曲（バレエ全体の序曲）・・・子供たちのワクワクとした心理や動きを悪戯っぽいリズムで表している。

この曲では低音域のチェロとコントラバスは除かれ、「TACET」（長い休止・全休止）を指示されている。

2. 行進曲・・・子供たちがクリスマスツリーの周りを楽しそうに踊る行進曲。

3. こんぺいとうの精の踊り（お菓子の国）・・・女王の「こんぺいとうの精」が、ひとりで踊る。

4. トレパーク（ロシアの踊り）・・・力強くエネルギッシュなロシアの農民の踊り。

5. アラビアの踊り・・・エキゾチックで甘美な東洋の踊り。

6. 中国の踊り・・・コミカルでリズムカルな愛らしい踊り。

7. あし笛の踊り・・・アーモンド菓子の羊飼いがあし笛を吹いて踊る。

8. 花のワルツ・・・「くるみ割り人形」の中で最も有名なワルツ。「こんぺいとうの精」の侍女たちによって踊られる群舞。

最後はヘミオラのリズムのクライマックスを経て華やかに終わる。

（指揮者記）

# 曲目解説

## 交響詩「比羅夫ユーカラ」～北征の史～

作曲：鈴木静一

日本書紀に依ると、「西暦658年、朝廷の命により阿部比羅夫、180の軍船をつらね、蝦夷を討つ」と伝える。当時の航海能力から考え、水軍は日本海を北上、北海道、岩内付近に上陸し、後志、胆振(いぶり)を掃蕩し後志に郡役所を設けたのであろう。阿倍比羅夫の北征の目的は、あくまで蝦夷地を大和朝廷の交易ルートの開拓を目的とした支配領域に入れようとするものであった。平和を愛する民族であった蝦夷は、大軍に恐れをなし、次々に帰順したという。

### 一曲想

曲は一大水軍を連れ、日本海を北上する大軍船団の漕航に始まる。これは不完全休止のまま、遠い女の歌声を残して消える。この哀寂を帯びた歌声は、荒涼のつきまとうアイヌの北夷での生活を、陰鬱な低音部と交錯しながら語る。やがて、やや明るい響きを持つ節奏が微かに現われ曲調を変える。それは次第に明るさを増し、アイヌの祭事や勇壮な狩りの有様を描き次第に昂まるが又、力を失い荒涼のひびきの中に消え去る。これはそのまま停止することなく不安に変化する。この部分は、生地を守ろうとするアイヌ族の征服者への反抗である。アイヌの反抗は、比羅夫北征以来、約1000年に渉りくり返されたが、それは流血以前に屈服することが多かったと云う。しかし、天明年間(1780年)起った所謂“アイヌの大乱”は守るも征めるも峻烈を極めたが、それをさらに紛糾させたのはロシアの介入であった。

(曲中、低音部に帝政ロシア時代の国歌のライトモチーフが現れては消える)

しかし、この激しい戦乱を最後とし、アイヌは反抗を諦めた。永遠の帰順である……。この戦乱が鎮ると、冒頭に現れた比羅夫水軍の行進が、前よりも華やかに勇ましく、くり返される。そして壮大な結尾が築かれんとするが、それは、ふっと消え、後には淋しい女の歌声が残り、滅亡の一路を辿るアイヌの悲哀を語り、淋しく曲を結ぶ。

…これは蝦夷地を守り続けようとしたアイヌの滅亡への行路を綴ったものである。“ユーカラ”はアイヌ族の伝える抒情詩であるが、特定の旋律は持たない。作曲ではアイヌの民族楽にこだわらず、自身のイデーとして書いたことを申し添える。

(作曲者記)

# 曲目解説

## 交響曲第2番ホ短調より第3楽章

SYMPHONY No. 2-3 Adagio

作曲：ラフマニノフ

Sergei Rachmaninov (1873~1943)

編曲：遠藤 秀安

ラフマニノフの出身はロシアですが、アメリカでピアニストとしてだけでなく作曲家としても大活躍しました。その彼の残した作品の中に3曲の交響曲がありますが、なかでも1906年から翌年にかけて作曲された第2番は、作曲家としての地位を不動のものにし、脂の乗り切った活動を続けていた頃に生み出された作品で、3曲の中でも最も広く親しまれています。

この交響曲はラフマニノフならではの甘美なロマンティシズムが特徴ですが、とりわけ第3楽章のアダージョはとめどないリリシズムに溢れ、聴く人の心を驚つかみにします。

(指揮者記)





# 曲目解説

## リュートの為の古い舞曲とアリア 第3組曲 ANTICHE DANZE ED ARIE PER LIUTO III SUITE

作曲：オットリーノ・レスピーギ  
Ottotino Respighi (1879~1936)

編曲：帰山 栄治

レスピーギは極めて多くの編曲作品を残しており、彼ほど過去の作品との対話を楽しんだ作曲家も稀でしょう。その彼が16~17世紀のリュート作品に自由な編曲を施して、それぞれ4楽章からなる3つの組曲を作りあげました。そのうち第1, 第2は管弦楽のために書かれていますが、第3組曲は弦楽合奏という手軽さもあってたびたび演奏され、格段に人気も高い。

### 第1曲「イタリアーナ」 Ignoto

原曲は作者不詳。その繊細な調性感は近代フランス音楽を思わせ、変ホ長調とハ短調の間を揺れ動きながら中間部で転調を重ねた後テーマを再現します。その和声にはさりげない工夫が見られて非常に美しい。

### 第2曲「宮廷のアリア」 G. B. Besardo

原曲は16世紀のG. B. ベサルによる複数の作品ですが、編曲により調性も拍子も異なるフレーズが巧みに繋ぎ合わされています。全体を通して複雑なリズム構成となっていますが、冒頭のアンダンテは憂いを含んだ印象的なフレーズがト短調で始まります。続いて軽やかな舞曲が次々に現れますが、3曲目に全パートがゆったりと歌い上げた後、又速いテンポに戻って、最後に冒頭のフレーズがそのまま再現されます。

### 第3曲「シチリアーナ」 Ignoto

原曲は作者不詳。符点のリズムが特徴的なテーマで始まり、第一変奏で中音部が装飾的に加わって発散した後、テーマに戻りますが今度はカノン形式となります。

### 第4曲「パッサカリア」 L. Roncalli

原曲はロドヴィーコ・ロンカッリ作のリュート曲。冒頭、低音で始まる主題を構成する4小節の単位は一貫して守られながら徐々に変化した後、鮮やかなテンポ変化とパート間の錯綜による躍動と緊張が続く。おもむろに重量感のあるモチーフを繰り返しながら盛り上がり、最後に冒頭のテーマが壮大に再現されこの組曲の幕を閉じます。  
(指揮者記)

# メンバー

- 技術顧問 新井義悠
- 指揮 新井義悠 占部則義
- コンサートマスター 金丸眞明
- 司会 荒石由紀恵

*1st.Mandolin* ◎金丸眞明 ○牧田むつ子 上田賀子 大浜芳樹 蔵田 瞳 佐藤恵里子 高橋香瑠 田村美沙  
中島直樹 長塚かつえ 渡邊泰學 佐伯知紀 (P)

*2nd.Mandolin* ◎浜田純子 ○高木静子 石川暢子 大崎善博 岡崎美由紀 栗本真美子 橋 康生 藤田香織  
豊嶋崇宜 村岡茉衣子 山根秀憲 伊藤勇人 (P) 賀屋はるか (P)

*Mandola* ◎田村知子 ○横山英子 内田留美子 占部則義 貴船宏子 佐藤 綾 佐藤誠也 杉本なつみ  
原マチ子 原田七海 (P)

*M.Cello* ◎山本史郎 ○石川善久 重元廉太郎 中里文昭 山本芳生 山樋明洋  
池田優衣 (P) 新村菜月 (P) 森岡大喜 (P)

*C.Bass* ◎中村由哉 ○小塩洋子 竹田千帆 波羅三哉 吉岡光則

(五十音順 ◎パートリーダー ○サブリーダー P岩高ブレイク)

# メンバー

*Guitar* ◎末岡成基 ○布川大介 石崎悦子 遠藤清子 越智静江 金丸孝子 佐々木速子 高杉政章  
富永和也 野村真弓 藤山伸一郎 松塚展門 米田 隆  
廣兼愛結(P) 吉松優聖(P) 和泉雄晟(P)

*Clarinet* ◎林 滋子 大森尚子  
*Flute* ◎戸倉京子 高橋陽子 米田春恵  
*Oboe* 橋 千絵  
*Fagotto* 中山 晋  
*Horn* 佐々田裕美  
*Harp* 高橋ちふみ  
*Piano* 藤井真由  
*Percussion* 國狭育絵 池上栄子 川本恭子  
*Soprano* 大谷美由紀

受 付 重政浩子 白木静代 広中明美  
福川英子 吉藺美恵



(五十音順 ◎パートリーダー ○サブリーダー P岩高ブレアン)

冷暖房・冷凍工事専門店

業務用冷蔵庫，厨房用機械器具，  
冷暖房設備工事，冷凍機，冷凍設備工事



# 錦冷凍工業株式会社

〒740-0023 岩国市川下町三丁目5番24号

TEL (0827) 21-7511 (代)

FAX (0827) 21-7513

夜間 38-0180

「パワーリハビリテーション」中心の  
新しいタイプのデイサービス

NPO法人



〒740-0094 岩国市南岩国町一丁目18-20 TEL 34-2333・34-2334



# 料理百景 花善

岩国駅より徒歩8分。多様な個室（掘りごたつ・座敷）を用意しています。

少人数～大人数まで様々なシーンで対応。ご予算、ご要望も承りますのでお気軽にお申し出くださいませ。

岩国市麻里布町3丁目11-8 TEL (0827)21-2222

祝 第61回岩国マンドリンオーケストラ定期演奏会  
電設資材卸販売

# Taisei 岩国大成電機株式会社

代表取締役 村上 豊

岩国市昭和町3丁目4番22号 TEL (0827) 21-4255 FAX (0827) 21-4258

日本はもとより世界各国へお花が贈れます  
一級フラワー装飾技能士 日本フラワーデザイナー協会会員

## 双葉園

本店 岩国市今津町5丁目4-5  
TEL (24) 3513・FAX (23) 2828  
AM9:00~PM6:00

支店 岩国市南岩国町2 中央フード平田店内  
TEL & FAX 0827-31-1455



## 小林耳鼻咽喉科医院

岩国市今津町3丁目1-34  
☎ (0827) 21-2718

URL

<http://kobayashi-jibika.com/>



# AI PLANNING Co., LTD

## アイ・プランニング株式会社

田口・田坂・柴戸・岡田・山本

本社 岩国市装束町5-8-27 TEL(0827)22-6067 FAX(0827)-22-4054  
 錦見事務所 岩国市錦見5-7-34 TEL(0827)43-1987 FAX(0827)-43-4733

スタンド

# くみ子

岩国市麻里布町6丁目10-29  
 TEL0827-22-8576



川西保苗園

山口県岩国市川西1-7-3  
 TEL.0827-41-0180



川中保苗園

山口県岩国市川中1-7-5  
 TEL.0827-41-0190

心と心がここで出会い  
 通い響きあう

☺ 社会福祉法人  
 \*☺ 立正たちばな会



Car Life Support  
**MEISTER AUTO**

あなたの愛車探し  
 おまかせ下さい!!

**マイスター株式会社**

周南市栗屋829番地の1  
 TEL0834-26-1113  
 FAX0834-26-1112



内科・外科・胃腸外科・循環器内科・呼吸器内科・肛門外科

整形外科・リハビリテーション科・リウマチ科

院長 山中達彦



# 山中クリニック

診察時間	月	火	水	木	金	土
午前 9:00~12:00	●	●	●	●	●	●
午後 2:00~6:00	●	●	●	●	●	△

■休診日 日曜日・祝日 ■土曜日は午前のみ。午後は休診

入院応需 周防大島町久賀5368-1

☎72-0152 FAX 72-0337

医療法人 新生会

## いいケア・クリニック

訪問診療を行う診療所です。外来・健康診断も行います。地域の皆様の毎日の健康をサポートいたします。

訪問診療・内科・リハビリテーション科・リハビリセンター(通所リハビリテーション)

〒740-0018 岩国市麻里布町3丁目5-5 TEL 0827-29-0114

心・ふれあうおつきあい

時計 宝飾 **天 膏 堂**

岩国市麻里布町2丁目9-8

フジグラン岩国 3F

TEL 0827-21-3511

医療法人

# 岩国みなみ病院

村山正毅 院長 野坂誠士

呼吸器外科・呼吸器内科・消化器外科  
消化器内科・外科・麻酔科

岩国市南岩国町2丁目77-23 ☎ 0827-32-4100

URL <http://iwakuni-minami.or.jp>

あなたの街の楽器屋さん

 **ふちだ楽器店**

〒740-0018

岩国市麻里布町1-5-24 TEL 0827-22-2244

<http://www.fuchida.co.jp>

## 総合建設業

台所・風呂・水洗トイレ・宅内集落排水一式

各種リフォーム・鉄骨工事

クレーン作業承ります(日曜日・祝祭日OK124時間体制)

 有限会社 **浜工業**

周防大島町横見 335-6 ☎ 76-0541  
FAX 76-0788

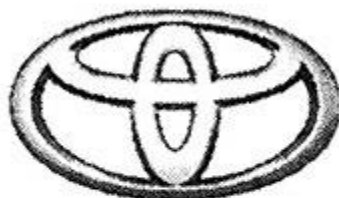


エンジェル洋菓子

岩国市麻里布町3丁目16-10

TEL・FAX(0827)21-7074

定休日：不定休 営業時間：AM10:00～PM7:00



トヨタカーラ山口(株)岩国店

岩国市新港町2丁目1-18  
TEL 0827-22-4288

うれしいこと まで。 あなたの新しいカーラ。 COROLLA

日本茶 抹茶 茶道具 コーヒー 専門店

大福園茶舗

ご家庭・会社・事務所  
病院・施設等  
配達・発送します。

岩国市室の木町1-1-63  
麻里布中学校前

TEL 21-2574

<http://www.daifukuen.com>

ブティック

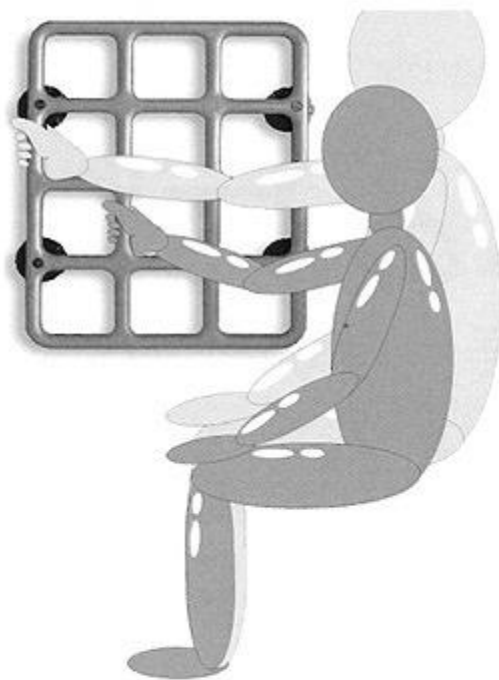
CLASS

岩国市今津町1丁目10-17三福ビル103

☎(0827) 24-0730

E-mail [hi-class@do5.enjoy.ne.jp](mailto:hi-class@do5.enjoy.ne.jp)

<http://ww4.enjoy.ne.jp/~hi-class>



テスリックス®

便利な手すり

どこでもつかめます  
トイレ・バスルーム・玄関にて  
ご利用下さい。

松屋産業株式会社

〒741-0092 岩国市多田3-112-10

TEL 0827-22-2211 FAX 0827-22-2218

tesrix.com



EDON  
エディオン

電機のコンビニショップ  
エディオン中川電機

大竹市立戸2-2-12

☎(0827)53-4171

営業時間 平日：9:00～19:00  
日曜日：9:00～19:00





# ♥ ヤシマ

工具薬品 シロアリ駆除  
各種塗料 塗膜防水

740-0017 山口県岩国市今津町4丁目4-17  
TEL0827(22)5577 FAX0827(22)5578

# ◎ 懐石居酒屋 漁火

いさり び

〒740-0018 岩国市麻里布町3丁目19-3

☎(0827) 22-0277



社会福祉法人 光葉会

## しらかば園

・就労継続支援（B型）

弁当/びっぴ/印刷/下請/施設外就労 他

岩国市室の木町三丁目1-74 ☎28-2860

第2しらかば園・就労移行支援・生活介護  
障害者地域生活支援センターしらかば

不動産取引業

## 株式会社 中浜商事

川下本店 岩国市川下町3丁目3番20号

TEL (0827) 22-1245 (代表)

FAX (0827) 22-1249 (代表)

## 社会福祉法人 光葉会

特別養護老人ホーム光葉苑  
光葉苑デイサービスセンター  
光葉苑介護保険相談室  
土・日・祭 365日営業しています

岩国市下 317-2

Tel 0827-47-3500 Fax 0827-47-3553

## あなたの声の旅をする

あなたの声は空を駆け、海を渡り、山を越える。

見知らぬ土地へ、  
見知らぬ友を求めて旅を続ける。



**PATOK** 松本無線パーツ株式会社 岩国

URL <http://www.patok.jp> E-mail [info@patok.jp](mailto:info@patok.jp)

〒740-0018 岩国市麻里布町4-14-24 TEL0827-24-0081 / FAX0827-24-1444

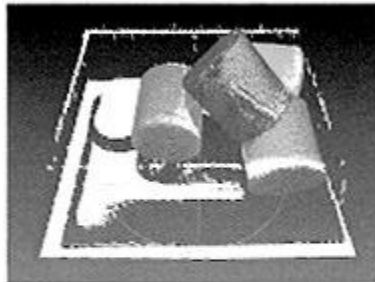
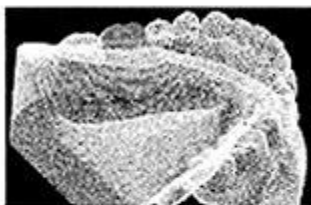
# JAM's hair&spa

代表取締役 山崎 啓正

(岩国高校プレクトラムアンサンブル昭和53年卒)

- 岩国店 岩国市室の木町5-10-8 ☎(0827) 24-2219  
□柳井店 柳井市南町5-1-7 ☎(0820) 24-6619  
□very berry soup 柳井ジャムズ店  
柳井市南町5-1-7 ☎(0820) 24-6616  
URL <http://www.jams-hair.net>

**YCAM:3D 3次元計測,スキャンのご要望にお応えします!!**



- 無料**
- ランダムピッキング
  - 各種寸法検査
  - 3次元形状記録

ワーク(厚10mm~1mmサイズ)に対応し、カスタマイズ可能です。  
3Dスキャナーの動画を下記URL弊社ホームページ(TOP)と、YouTubeでご覧頂けます。

株式会社 **YOODS**

TEL 083-916-0023  
FAX 083-916-0023  
<http://www.yoods.co.jp/>

## 高校英語 e-mail 通信講座

Communication I, II, III, 和訳・文法・語法など  
詳しく親切に解説します

PRO-VISION, CROWN, UNICORN, ELEMENT,  
Genius, PROMINENCE, MAINSTREAM,  
WORLD TRECK, LANDMARK など

詳細は次のURLをご覧ください  
<http://www.2.hp-ez.com/hp/learn>

## 篠田青果

〒740-0027 岩国市中津町1丁目24-14  
Tel 0827-21-0717 Fax 0827-22-8533



Abe Group

医療法人社団

# あべ医院

〒744-0075 下松市瑞穂町2丁目21番1号

☎(0833) **44-2680**(代表) FAX(0833) **44-4516**

- さくら苑デイサービスセンター
- さくら苑ホームヘルプサービス ☎(0833) 44-4515
- さくら苑指定居宅介護支援事業所 ☎(0833) 43-8123
- ショートステイ 野の花 ☎(0833) 45-5500

# (有) 正 兼 建 設

岩国市海土路町2丁目29-51

TEL (0827)32-6181 FAX (0827)32-6139

外科・整形外科・胃腸科 **肛門科**

## Mマサキ外科肛門科

※入院応需 院長 正木康史

岩国市麻里布町 5-3-12

☎ 22-0088(代)



## 寺内Social & Ballroom ダンススクール

岩国市麻里布町6-7-24 つしみビル2F

(岩国警察署横、イエローハットの向かい)

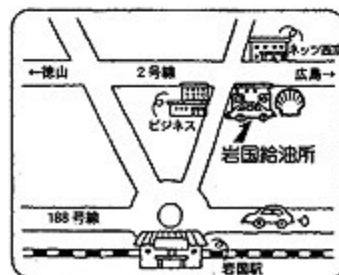
TEL & FAX 0827-23-3510

個人レッスン  
団体レッスン  
初心者大歓迎!  
無料体験実施中

寺内 ダンス

検索

市民会館	警察署	イエローハット
●	●	●
●	●	★
●	●	寺内ダンス
●	●	●
●	●	市役所



山陽通産株式会社 岩国SS

岩国市麻里布町5丁目13-6

☎(0827) 24-0246



SHIGETA  
since 1975

株式会社 シゲタ

■ 一般建築 ■ 設計施工 ■ リフォーム

## 株式会社 シゲタ

■ 土地・建物の売買 ■ 仲介・管理

## 不動産部 アイ企画

〒740-0004 岩国市昭和町3丁目3-20

建設部 ☎ 0827-22-2292

不動産部 ☎ 0827-22-2221

F A X 0827-24-0211

SONY COMMUNICATION SPACE

Dream Space

KOYAMA

## 古山電器(株)

〒740-0022 岩国市山手町4-1-32

☎(0827) 23-1111

●営業時間/AM10:00~PM7:00

●E-mail a-koyama@d8.dion.ne.jp

●HPアドレス <http://www.d8.dion.ne.jp/~a-koyama/>

精神科・内科

心の相談室

岩崎クリニック

岩国市錦見四丁目1-13  
TEL(0827)43-3699



一般土木工事、法面工事、型枠工事、伐採  
石工、鋼構造物、舗装、建築、しゅんせつ、水道工事業

藤田工業株式会社

代表取締役 藤田和正

本社 〒741-0083 山口県岩国市舞庄5丁目108-3  
TEL(0827)45-1155  
FAX(0827)45-1156  
e-mail fujitako@vega.ocn.ne.jp  
和木営業所 〒740-0061 山口県玖波郡玖波町和水1丁目13-7

株式会社サンオーウ

〒740-0022  
山口県岩国市山手町1丁目5-16  
☎0827-29-3009

auショップ 岩国麻里布 TEL 0827-29-1144 FAX 0827-29-1313  
auショップ 五日市コイン通り TEL 082-943-7744 FAX 082-943-7745  
auショップ 南 岩 国 TEL 0827-34-0066 FAX 0827-34-0068  
auショップ 柳井中央 TEL 0820-24-2244 FAX 0820-24-2245  
auショップ ザ・ビッグ周東 TEL 0827-83-0303 FAX 0827-83-0304

LaRu's hair

岩国市南岩国町3-14-7  
Tel 0827-31-2535

営業時間 9時~18時30分 定休日 毎週火曜日  
パーマ、カラー ~17時 第2日曜日  
ストレートパーマ ~16時 第3水曜日

保険のご相談なら

柏原商事株式会社

〒741-0081 山口県岩国市横山2丁目9-18

電話 (0827) 43-6800  
フリーコール (0120) 924-556

【取扱保険会社】

損保ジャパン 日本興亜  
損保ジャパン 日本興亜ひまわり生命  
アフラック・メットライフ生命



不動産



売買・賃貸 管理・分譲

(株)ナカハマユニバース ☎ 35-5500 (0827)  
岩国市麻里布町6丁目11-7 (ロイヤルメゾン 101号)

よいねむりの店 ゆき

大阪西川チェーン 寝具・インテリア

おふとんのお悩みなんでもご相談ください!!

0120 FreeDial 0120-41-1313

野村医院

〒742-2715  
大島郡周防大島町横見 693  
TEL0820-76-0017

明日の包装、理想の包装を目指す

株式会社 やまひ

本店 〒733-0833 広島市西区商工センター1-4-28  
TEL(082)277-3566・FAX(082)277-8344  
宮島営業所 〒739-0532 広島県廿日市市宮島町73  
TEL(0829)44-0425・FAX(0829)44-0152

# マリ美容室

岩国市麻里布町3丁目20-11  
TEL0827-21-3901

光市アマチュア音楽バンド

## ミュージックキャラバン

代表 兼清健吾  
事務 上村健二  
スタジオ 光市虹ヶ丘  
事務局電話 (0833)72-3997

カネボウ トワニーチェーン店

# いちだ

フェイシャルエステ  
1時間 3,000円  
30分 1,000円  
営業時間 / AM10:00~PM8:00  
定休日 / 日曜日(祝日)

岩国市門前町3-5-38  
門前バス停より南へ1分 ☎0827-31-7081

鉄工・葺工事 機械器具設置・撤去

## 株式会社 マエヂ

〒740-0062 岩国市岩国5丁目1-20  
TEL(0827)43-3145  
FAX(0827)41-1829

御菓子司

## 昭私堂

岩国市岩国一丁目15-11  
☎(0827)41-0347



成人式・七五三・宮参り・証明写真  
出張撮影・アルバム制作

## LILY CAMERA PHOTO BY STUDIO リリーカメラ スタジオ

〒740-0017 岩国市今津町1-8-11  
☎0827-21-1038

もちもち、しゃきしゃき

## 弥之助蓮根

FUJIMOTO FARM Co.,Ltd.

入院設備あり

## 津村眼科

大竹市西栄2丁目15-17  
☎52-4856



## 白銀石材

高級墓碑・美術彫刻  
石材工事・銘石販売

工場 〒741-0082 岩国市岩国4丁目7-17 (岩国小学校前)  
☎(0827)41-0829 (F兼)  
展示場 〒741-0061 岩国市錦見1丁目6-35  
☎(0827)43-2414 (F兼)

御菓子所 いがもちと岩どらの店

桜庵  
**三木屋**



〒740-0017  
山口県岩国市今津町1丁目6-6  
☎ (0827) 21-3064  
FAX 兼 21-2200

桜庵 三木屋 検索

包まれて、暮らしたい

**靴下屋**<sup>®</sup>

produced by **Tabio**

靴下屋イオン防府店  
防府市中央町1-3 イオン防府店1F  
PHONE 0835-24-7003



歯科・口腔外科・小児歯科  
**もりわき歯科クリニック**  
岩国市山手町1丁目16-11 ☎0827-29-2677

お米の専門店

新米が入荷しました

古いのれん、信用の店  
創業慶応3年

**国光米穀店**

5kg以上の配達も致します

☎(0827)41-0212 岩国市岩国1丁目7-1



作品の展示・販売 オーダーメイドの製作

吹きガラス体験

**ガラス工房** マル

お気軽にお越しください

〒740-0326 岩国市土生 23-1 ☎0827-93-4533

〒742-0417

岩国市周東町下久原 1353

**フジヨネ薬局**

TEL 0827-84-0024

藤井伸成

有限会社 **湯朝ガラス店**

〒740-0012 岩国市元町2丁目10-14

TEL (0827) 21-0716 (代)  
21-0737

FAX (0827) 21-2355

布地専門店

**(株) かぐせん**

各種服地、ニット地、プリント地等

下松市楠木町2丁目6-38

TEL.FAX..0833 (43) 3330



世界中のワインが楽しめるパール アペラシオン

**APPELLATION**

Address 岩国市麻里布町6-4-1住田ビル3F  
Phone 0827-24-3365  
Business hours 18:00~24:00  
Regular holiday 日、祝、年末年始

本日はご来場頂き、誠にありがとうございます。  
また、ご支援ご協賛いただきました皆様に、部員一同こころより  
感謝申し上げます。これからもなお一層精進して参りますので  
今後ともどうぞよろしくお願い致します。

